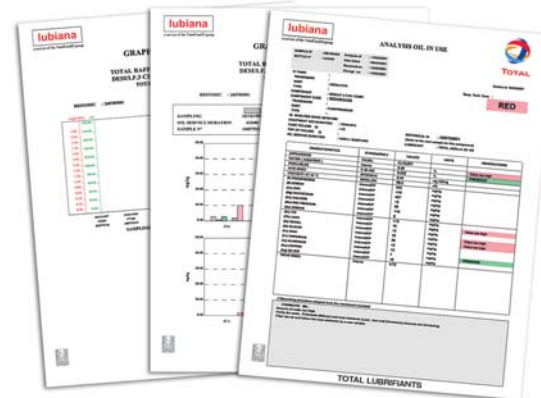


# 潤滑のサポート

## お客様の潤滑油を監視



工業用オイル分析

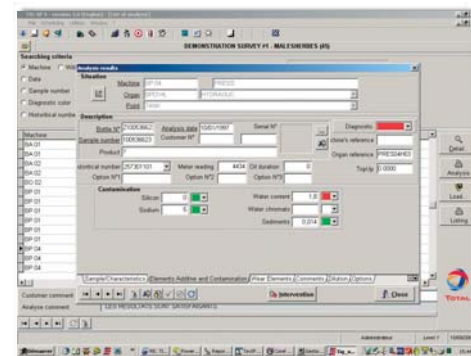


- 潤滑油の寿命の延長
- オイルおよびその成分の監視による機械の状態の監視と異常の検出
- 潜在的な故障の予防監視、予測、および検出による節約

## お客様の保全を最適化



保全および潤滑ソフトウェア



- 潤滑および保全の計画と定期的フォローアップによる工具作業の最適利用の可能性
- 潤滑コストの分析
- 予防保全の最適化のための情報源

上記サービスをお客様の要件に対応させるには、  
お気軽に当社にお問い合わせください。

Africa	+33 1 41 35 47 62	Germany	+49 211 90 570	Norway	+47 22 01 95 59
Asia	+65 6879 22 00	Great Britain	+44 1977 636 200	Poland	+48 22 435 14 00
Austria	+43 616 46 11 0	Greece	+30 2 10 544 05 40	Portugal	+351 21 723 08 32
Belgium	+32 2 288 99 33	Hungary	+36 23 50 75 00	Spain	+34 91 722 08 40
Czech Rep.	+420 2 2489 0511	Italy	+39 02 54 068 370	Sweden	+46 40 38 36 50
Denmark	+45 45 81 3701	Luxembourg	+352 480 481-1	Switzerland	+41 22 306 66 00
France	+0 800 771 522*	Netherlands	+31 70 318 04 80	<b>Other</b>	<b>+33 1 41 35 40 00</b>

www.lubricants.total.com で海外の問い合わせ先もご参照いただけます。



**TOTAL**

トタル・ルブリカンツ・ジャパン株式会社

〒107-0052 東京都港区赤坂4丁目2-19  
赤坂シャスタ・イースト8階

TEL: (03) 5561-6185 <http://www.total-lub.jp>

# 製紙工場用のオイルおよびグリース

お客様の生産性および  
信頼度要求事項に対応



**TOTAL**

# お客様のニーズに合わせて特別設計した潤滑油

## TOTAL 製品

## 木材置き場

- RUBIA
  - トランスミッション
  - EQUIVIS ZS
- あらゆる種類の機械用に承認された潤滑油のコンプリートレンジ

- CERAN PM
- 優れた耐水特性による消費の低減  
優れた耐腐食性

- CERAN GEP 0
- 付着性の向上による磨耗および消費の低減

- KASSILA GMP
- ギヤおよび軸受の寿命の延長

- CARTER VP/CS
  - KASSILA GMP
- 高度な耐摩耗性および耐腐食性による寿命の延長

- STATERMIC XHT
- グリース消費の低減および軸受障害の低減

- MISOLA MAP
  - MISOLA MAP SH
- 無灰オイル

### 運搬装置

電動機の潤滑  
トランスミッションおよび油圧装置

### コンベア/軸受

水、塵埃、および衝撃のある場合

### チェーン/オープンギヤ

湿潤環境、衝撃、塵埃、  
高荷重、低速

### 密閉ギヤボックス

湿潤環境、塵埃、高荷重

## パルプ製造機

### 攪拌機/ギヤ

混合装置  
ギヤ潤滑油  
ポンプ、スクリーン、リファイナ

## 仕上げセクション

### コーティング機械

シャフトおよびワイドギヤ

### スーパーカレンダー

循環オイル

## 抄紙機

ウェットセクション - プレスセクション - ドライセクション

### 循環オイル

VOITH/METSOの仕様に対応

### 油圧作動油

- MISOLA ASC
  - MISOLA AF
- 無灰鉱油  
オイルおよび軸受の寿命の向上  
フィルター消費の低減
- MISOLA MAP
- 半合成無灰オイル  
優れた価格/品質比
- MISOLA MAP SH
- 合成高温無灰オイル  
ラインを効果的に洗浄  
高温磨耗に対する優れた保護
- AZOLLA AF
- 無灰鉱油  
水がある場合も優れた性能  
濾過性の向上によるフィルター閉塞の低減

### ウェットセクション用グリース

- CERAN PM
- 耐水洗性グリース  
グリース消費の低減  
装置の寿命の向上  
汚染リスクの低減

### ドライセクション用グリース

電気モーター、通風装置

- ALTIS EM2
  - ALTIS SH2
- 潤滑特性が向上したハイテクグリース  
温度および振動の大幅な低減

## TOTAL 製品

